

# ほけんだより 5月

令和6年5月1日発行  
大府市立北山小学校

新年度が始まって1ヶ月が経ちました。新しい学年やクラスには慣れましたか？急に暑くなる日も増えてきました。この時期はからだや心の疲れが出てくる時期でもあります。からだや心の変化で気になることがあれば保健室に相談に来てくださいね。

## 健康診断(5・6月)の日程

みなさんの健康の状態を知るための大切な検査です。

しっかり受けましょう。



項目	1年	2年	3年	4年	5年	6年	ひまわり	持ち物・注意事項
視力	終了	5/9 (木)	5/10 (金)	5/16 (木)	5/17 (金)	5/30 (木)	終了	めがねを使っている子は持ってくる。
聴力	6/3 (月)	6/5 (水)	6/6 (木)	/	6/7 (金)	/	6/3 (月)	耳そうじをしてくる。
内科	5/14 (火)	終了	5/14 (火)	終了	5/14 (火)	終了	5/14 (火)	保健調査票、結核検診問診票を提出する。
歯科	5/21(火) 6/4(火)	終了	5/22 (水)	終了	5/21 (火)	終了	6/4 (火)	歯科アンケートを提出する。 歯をていねいにみがく。
心電図	5/8 (水)	/	/	5/8 (水)	/	/	5/8 (水)	体操服に着がえる。 心臓検診調査票を提出する。
尿検査	5/8(水)・9(木)・10(金) 二次回収 5/22(水) ※当日の朝の尿しか提出できません。							尿スπιツを提出する。 尿がこぼれないようにふたを閉める。

## <おうちの方へ>

- 1・4年生の心電図検査は、5月8日(水)に行います。この日に欠席したお子さんについては、保護者様引率のもと他校で受けていただきます。ご了承ください。(5月20日(月)大府北中学校10時30分～)
- 健康診断後、疾病の疑いのあるお子さんについては、随時「治療のお知らせ」をお配りします。できるだけ早く医療機関での受診をしていただき、受診結果を学校まで提出してください。すべての検査結果は、結果が整いましたら、健康手帳にてご家庭にお知らせします。定期健診に行っていたり、ご家庭で経過観察をしていたりする場合は、保護者様で受診結果を記入していただき、学校まで提出してください。
- 歯科検診では、歯科検診結果のお知らせを全員にお渡ししています。異常がなかった場合でも、集団検診では発見しにくい「磨き残し等による歯と歯の間のむし歯」や「顎骨内での異常」などの歯科疾患がみられることがありますので、定期的にかかりつけの歯科医での受診をお勧めします。



# 5月の保健目標「自分の体を知ろう」

健康診断の結果から生活をふりかえってみよう

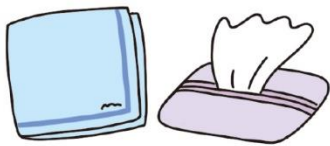


身体測定が終わりました。自分の成長を  
感じることはできましたか？  
健康診断は、まだまだ続きます。自分の  
体がどのように変化しているのか、悪いと  
ころはないかを確認してくださいね。「ちり  
ょうのお知らせ」をもらった人は、おうちの  
人と一緒にすぐに病院に行きましょう。

## 身だしなみ せいけつ チェック!

みなさん、ハンカチ、ティッシュは毎日持ってきていますか？手を洗っても、ハンカチがなくて服でふいている人を多く見かけます。せっかく手を洗っても、服でふいてしまうと、また手が汚れてしまいます。せいけつを意識して、毎日の身だしなみを整えましょう。

ハンカチ・ティッシュは  
持っていますか？



手・足のツメは  
のびていませんか？



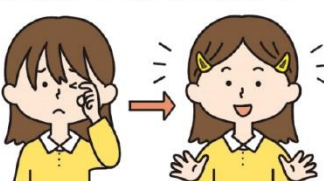
石けんを使って  
手を洗っていますか？



きれいな「はだ着」を  
つけていますか？



前がみがのびて  
目にかかっていませんか？



汗をかいたらこまめに  
着がえていますか？



## みずぼうそう(水痘)が発生しています!

市内のみずぼうそう(水痘)が発生しています。予防接種を打っているから問題ないというわけではありません。予防接種を打っていると症状が出にくく、気づいた頃には治りかけていて、知らないうちに周りにうつしてしまっているということもあります。気になる症状があれば、すぐに病院を受診してください。

みずぼうそう(水痘)は、主に冬から夏の初めにかけて流行します。  
「すべての発疹がかさぶたになるまで」出席停止になります。みずぼう  
そう(水痘)にかかった場合は、医師による感染症治療証明書が必要  
になりますので登校再開時にお子様を持たせて来てください。

